

第2章

人口

目次

人 口

- 1 県内各市及び隣接町住民登録人口
- 2 人口と世帯数の推移
- 3 人口動態
〈自然動態及び社会動態グラフ〉
- 4 県内各市町村人口密度及び高齢化人口(率)
- 5 本籍人口
- 6 行政区別面積、人口及び世帯数の推移
- 7 丁目・字別、男女別人口及び世帯数
- 8 年齢(各歳)、男女別人口

2-1. 県内各市及び隣接町住民登録人口

(単位 世帯、人)

令和元年12月31日現在

| 各市町 | 世帯数 | 人 口 | | | 1世帯当たり 人員 | 人口密度 (1km ² 当たり) | 面 積(km ²) | (参考) 平成30年12月31日 | |
|-------------|---------------|---------------|---------------|---------------|--------------|--------------------------------|-----------------------|------------------|---------------|
| | | 総 数 | 男 | 女 | | | | 世帯数 | 人 口 |
| 宮 城 県 | 1,006,676 | 2,292,386 | 1,117,912 | 1,174,474 | 2.28 | 314.8 | 7,282.29 | 997,384 | 2,303,098 |
| 多賀城市 | 27,219 | 62,416 | 31,146 | 31,270 | 2.29 | 3,169.9 | 19.69 | 26,921 | 62,485 |
| 仙 台 市 | 517,251 | 1,064,060 | 515,236 | 548,824 | 2.06 | 1,353.2 | 786.35 | 510,960 | 1,062,585 |
| 石 巻 市 | 61,573 | 142,638 | 69,305 | 73,333 | 2.32 | 257.2 | 554.55 | 61,386 | 144,529 |
| 塩 竈 市 | 23,739 | 53,975 | 25,819 | 28,156 | 2.27 | 3,107.4 | 17.37 | 23,531 | 54,422 |
| 気仙沼市 | 26,416 | 62,601 | 30,400 | 32,201 | 2.37 | 188.3 | 332.44 | 26,434 | 63,867 |
| 白 石 市 | 14,271 | 33,712 | 16,520 | 17,192 | 2.36 | 117.7 | 286.48 | 14,248 | 34,243 |
| 名 取 市 | 31,327 | 79,197 | 38,973 | 40,224 | 2.53 | 806.7 | 98.17 | 30,696 | 78,544 |
| 角 田 市 | 11,413 | 28,728 | 14,208 | 14,520 | 2.52 | 194.7 | 147.53 | 11,410 | 29,243 |
| 岩 沼 市 | 17,936 | 43,995 | 21,714 | 22,281 | 2.45 | 727.8 | 60.45 | 17,786 | 44,308 |
| 登 米 市 | 27,255 | 78,596 | 38,502 | 40,094 | 2.88 | 146.6 | 536.12 | 27,283 | 79,848 |
| 栗 原 市 | 24,905 | 67,117 | 32,464 | 34,653 | 2.69 | 83.4 | 804.97 | 24,881 | 68,328 |
| 東松島市 | 16,014 | 39,775 | 19,526 | 20,249 | 2.48 | 392.6 | 101.31 | 15,881 | 40,116 |
| 大 崎 市 | 51,593 | 129,444 | 63,468 | 65,976 | 2.51 | 162.5 | 796.81 | 51,350 | 130,955 |
| 富 谷 市 | 19,397 | 52,567 | 25,833 | 26,734 | 2.71 | 1,068.9 | 49.18 | 19,147 | 52,569 |
| 松 島 町 | 5,634 | 13,896 | 6,740 | 7,156 | 2.47 | 259.4 | 53.56 | 5,632 | 14,172 |
| 七ヶ浜町 | 6,730 | 18,716 | 9,330 | 9,386 | 2.78 | 1,419.0 | 13.19 | 6,668 | 18,834 |
| 利 府 町 | 13,451 | 36,090 | 17,785 | 18,305 | 2.68 | 804.0 | 44.89 | 13,284 | 36,168 |

注 1) 住民基本台帳法の一部を改正する法律の平成24年7月9日施行に伴い、外国人を含む。

2) 面積は国土地理院調査による平成29年10月1日現在のものによる。

資料 宮城県震災復興・企画部統計課「住民基本台帳に基づく人口移動調査年報」

2-2. 人口と世帯数の推移

(単位 世帯、人)

各年12月31日現在

| 年次 | 世帯数 | 人口 | | | 1世帯 当たりの 人員 | 性比 (女=100) | 年次 | 世帯数 | 人口 | | | 1世帯 当たりの 人員 | 性比 (女=100) |
|-------|-------|--------|--------|--------|-------------------|---------------|------|---------------|---------------|---------------|---------------|-------------------|---------------|
| | | 総数 | 男 | 女 | | | | | 総数 | 男 | 女 | | |
| 大正3年 | 773 | 5,209 | 2,613 | 2,596 | 6.7 | 100.7 | 42 | 7,352 | 31,959 | 17,258 | 14,701 | 4.3 | 117.4 |
| 4 | 781 | 5,443 | 2,771 | 2,672 | 7.0 | 103.7 | 43 | 7,778 | 32,673 | 17,260 | 15,413 | 4.2 | 112.0 |
| 5 | 787 | 5,515 | 2,813 | 2,702 | 7.0 | 104.1 | 44 | 8,481 | 34,426 | 17,946 | 16,480 | 4.1 | 108.9 |
| 6 | 795 | 5,503 | 2,802 | 2,701 | 6.9 | 103.7 | 45 | 9,106 | 36,122 | 18,837 | 17,285 | 4.0 | 109.0 |
| 7 | 794 | 5,194 | 2,613 | 2,581 | 6.5 | 101.2 | 46 | 9,745 | 37,758 | 19,647 | 18,111 | 3.9 | 108.5 |
| 8 | 788 | 5,316 | 2,648 | 2,668 | 6.7 | 99.3 | 47 | 10,252 | 39,195 | 20,422 | 18,773 | 3.8 | 108.8 |
| 9 | 812 | 5,398 | 2,711 | 2,687 | 6.6 | 100.9 | 48 | 10,896 | 40,774 | 21,223 | 19,551 | 3.7 | 108.6 |
| 10 | 822 | 5,784 | 2,934 | 2,850 | 7.0 | 102.9 | 49 | 11,377 | 42,355 | 22,054 | 20,301 | 3.7 | 108.6 |
| 11 | 848 | 5,758 | 2,943 | 2,815 | 6.8 | 104.5 | 50 | 12,040 | 43,999 | 22,742 | 21,257 | 3.7 | 107.0 |
| 12 | 865 | 5,874 | 3,002 | 2,872 | 6.8 | 104.5 | 51 | 12,511 | 45,652 | 23,607 | 22,045 | 3.6 | 107.1 |
| 13 | 884 | 5,918 | 3,015 | 2,903 | 6.7 | 103.9 | 52 | 12,840 | 46,593 | 24,094 | 22,499 | 3.6 | 107.1 |
| 14 | 905 | 5,939 | 3,007 | 2,932 | 6.6 | 102.6 | 53 | 13,158 | 47,971 | 24,779 | 23,192 | 3.6 | 106.8 |
| 15 | 923 | 6,157 | 3,134 | 3,023 | 6.7 | 103.7 | 54 | 13,630 | 49,152 | 25,357 | 23,795 | 3.6 | 106.6 |
| 昭和2年 | 934 | 6,223 | 3,167 | 3,056 | 6.7 | 103.6 | 55 | 14,129 | 50,573 | 26,138 | 24,435 | 3.6 | 107.0 |
| 3 | 953 | 6,312 | 3,211 | 3,101 | 6.6 | 103.5 | 56 | 14,544 | 51,662 | 26,786 | 24,876 | 3.6 | 107.7 |
| 4 | 984 | 6,423 | 3,267 | 3,156 | 6.5 | 103.5 | 57 | 14,883 | 52,534 | 27,211 | 25,323 | 3.5 | 107.5 |
| 5 | 1,003 | 6,495 | 3,297 | 3,198 | 6.5 | 103.1 | 58 | 15,154 | 53,245 | 27,485 | 25,760 | 3.5 | 106.7 |
| 6 | 1,023 | 6,499 | 3,259 | 3,240 | 6.4 | 100.6 | 59 | 15,281 | 53,610 | 27,673 | 25,937 | 3.5 | 106.7 |
| 7 | 1,028 | 6,527 | 3,273 | 3,254 | 6.3 | 100.6 | 60 | 15,578 | 54,004 | 27,870 | 26,134 | 3.5 | 106.6 |
| 8 | 1,066 | 6,769 | 3,394 | 3,375 | 6.3 | 100.6 | 61 | 17,379 | 54,514 | 28,064 | 26,450 | 3.1 | 106.1 |
| 9 | 1,076 | 6,851 | 3,438 | 3,413 | 6.4 | 100.7 | 62 | 17,594 | 55,063 | 28,337 | 26,726 | 3.1 | 106.0 |
| 10 | 1,083 | 7,284 | 3,662 | 3,622 | 6.7 | 101.1 | 63 | 18,094 | 56,197 | 28,894 | 27,303 | 3.1 | 105.8 |
| 11 | 1,108 | 7,309 | 3,677 | 3,632 | 6.6 | 101.2 | 平成元年 | 18,403 | 56,847 | 29,135 | 27,712 | 3.1 | 105.1 |
| 12 | 1,122 | 7,267 | 3,626 | 3,641 | 6.5 | 99.6 | 2 | 18,897 | 58,223 | 29,750 | 28,473 | 3.1 | 104.5 |
| 13 | 1,139 | 7,350 | 3,635 | 3,715 | 6.5 | 97.8 | 3 | 19,521 | 59,081 | 30,244 | 28,837 | 3.0 | 104.9 |
| 14 | 1,215 | 7,884 | 4,012 | 3,872 | 6.5 | 103.6 | 4 | 19,633 | 59,091 | 30,172 | 28,919 | 3.0 | 104.3 |
| 15 | 1,186 | 7,805 | 3,850 | 3,955 | 6.6 | 97.3 | 5 | 19,932 | 59,260 | 30,200 | 29,060 | 3.0 | 103.9 |
| 16 | 1,234 | 7,908 | 3,863 | 4,045 | 6.4 | 95.5 | 6 | 20,487 | 59,797 | 30,572 | 29,225 | 2.9 | 104.6 |
| 17 | 1,276 | 11,399 | 7,109 | 4,290 | 8.9 | 165.7 | 7 | 20,703 | 59,770 | 30,460 | 29,310 | 2.9 | 103.9 |
| 18 | 1,657 | 13,500 | 7,290 | 6,210 | 8.1 | 117.4 | 8 | 21,070 | 60,145 | 30,634 | 29,511 | 2.9 | 103.8 |
| 19 | 2,127 | 12,187 | 6,109 | 6,078 | 5.7 | 100.5 | 9 | 21,367 | 60,332 | 30,732 | 29,600 | 2.8 | 103.8 |
| 20 | 2,010 | 11,867 | 5,983 | 5,884 | 5.9 | 101.7 | 10 | 21,571 | 60,293 | 30,651 | 29,642 | 2.8 | 103.4 |
| 21 | 2,328 | 12,338 | 8,761 | 3,577 | 5.3 | 244.9 | 11 | 21,684 | 60,452 | 30,695 | 29,757 | 2.8 | 103.2 |
| 22 | 2,497 | 11,002 | 7,238 | 3,764 | 4.4 | 192.3 | 12 | 22,172 | 61,142 | 31,027 | 30,115 | 2.8 | 103.0 |
| 23 | 2,583 | 14,548 | 7,417 | 7,131 | 5.6 | 104.0 | 13 | 22,493 | 61,462 | 31,121 | 30,341 | 2.7 | 102.6 |
| 24 | 2,589 | 14,126 | 7,079 | 7,047 | 5.5 | 100.5 | 14 | 22,668 | 61,687 | 31,093 | 30,594 | 2.7 | 101.6 |
| 25 | 2,664 | 14,359 | 7,182 | 7,177 | 5.4 | 100.1 | 15 | 22,871 | 61,882 | 31,095 | 30,787 | 2.7 | 101.0 |
| 26 | 2,723 | 14,600 | 7,299 | 7,301 | 5.4 | 100.0 | 16 | 23,286 | 62,352 | 31,399 | 30,953 | 2.7 | 101.4 |
| 27 | 2,770 | 15,026 | 7,454 | 7,572 | 5.4 | 98.4 | 17 | 23,538 | 62,538 | 31,393 | 31,145 | 2.7 | 100.8 |
| 28 | 2,912 | 15,519 | 7,656 | 7,863 | 5.3 | 97.4 | 18 | 23,842 | 62,663 | 31,356 | 31,307 | 2.6 | 100.2 |
| 29 | 3,012 | 15,969 | 7,968 | 8,001 | 5.3 | 99.6 | 19 | 24,157 | 62,852 | 31,396 | 31,456 | 2.6 | 99.8 |
| 30 | 3,218 | 16,837 | 8,499 | 8,338 | 5.2 | 101.9 | 20 | 24,384 | 62,966 | 31,464 | 31,502 | 2.6 | 99.9 |
| 31 | 3,375 | 17,102 | 8,603 | 8,499 | 5.1 | 101.2 | 21 | 24,542 | 62,934 | 31,460 | 31,474 | 2.6 | 100.0 |
| 32 | 3,559 | 17,441 | 8,713 | 8,728 | 4.9 | 99.8 | 22 | 24,776 | 62,870 | 31,457 | 31,413 | 2.5 | 100.1 |
| 33 | 3,902 | 18,625 | 9,276 | 9,349 | 4.8 | 99.2 | 23 | 24,249 | 61,408 | 30,703 | 30,705 | 2.5 | 100.0 |
| 34 | 4,189 | 19,609 | 9,781 | 9,828 | 4.7 | 99.5 | 24 | 24,715 | 61,942 | 30,961 | 30,981 | 2.5 | 99.9 |
| 35 | 4,524 | 21,689 | 11,269 | 10,420 | 4.8 | 108.1 | 25 | 25,103 | 62,203 | 31,041 | 31,162 | 2.5 | 99.6 |
| 36 | 4,651 | 22,019 | 11,313 | 10,706 | 4.7 | 105.7 | 26 | 25,522 | 62,437 | 31,189 | 31,248 | 2.4 | 99.8 |
| 37 | 4,873 | 22,427 | 11,516 | 10,911 | 4.6 | 105.5 | 27 | 25,842 | 62,413 | 31,152 | 31,261 | 2.4 | 99.7 |
| 38 | 5,253 | 23,950 | 12,408 | 11,542 | 4.6 | 107.5 | 28 | 26,372 | 62,508 | 31,243 | 31,265 | 2.4 | 99.9 |
| 39 | 5,743 | 25,526 | 13,251 | 12,275 | 4.4 | 108.0 | 29 | 26,614 | 62,474 | 31,222 | 31,252 | 2.3 | 99.9 |
| 昭和40年 | 6,143 | 27,482 | 14,637 | 12,845 | 4.5 | 114.0 | 30 | 26,921 | 62,485 | 31,218 | 31,267 | 2.3 | 99.8 |
| 41 | 6,687 | 29,640 | 16,052 | 13,588 | 4.4 | 118.1 | 令和元年 | 27,219 | 62,416 | 31,146 | 31,270 | 2.3 | 99.6 |

注 1) 性比とは、女100人当たりの男の数。

性比は地域や年代によっても異なるが、出生性比は、条件に関係なくほぼ105であることが知られている。

2) 住民基本台帳法の一部を改正する法律の平成24年7月9日施行に伴い、平成24年以降は外国人を含む。

資料 世帯数、人口／市民経済部市民課

2-3. 人口動態

(単位 人、%)

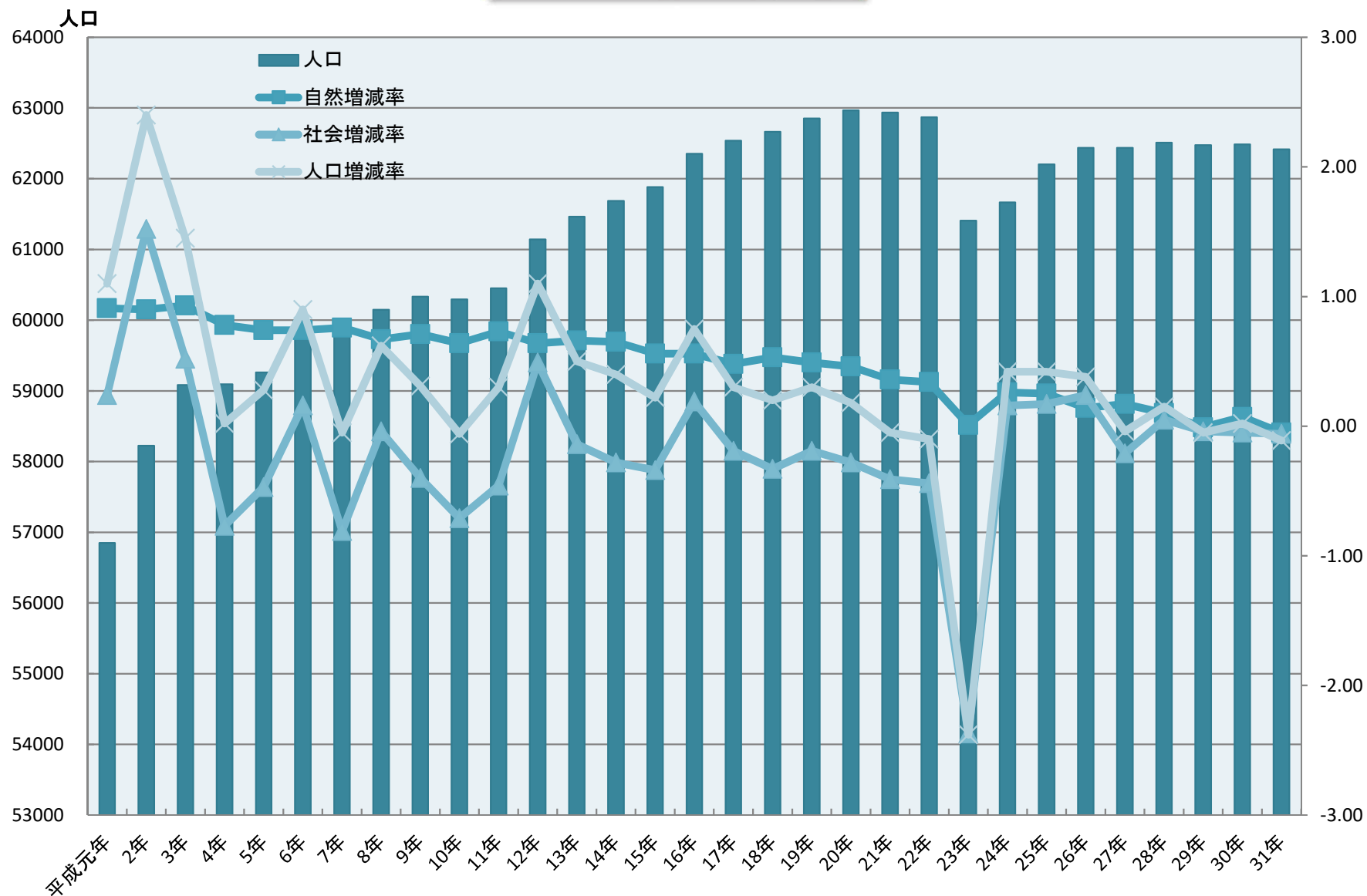
各年12月31日現在

| 区 分 | | 平成21年 | 平成22年 | 平成23年 | 平成24年 | 平成25年 | 平成26年 | 平成27年 | 平成28年 | 平成29年 | 平成30年 | 令和元年 | |
|------------------|--------|--------|--------|---------|---------|--------|--------|--------|--------|--------|--------|---------------|---------------|
| 前 年 末 人 口 | | 62,966 | 62,934 | 62,870 | 61,408 | 61,942 | 62,203 | 62,437 | 62,413 | 62,508 | 62,474 | 62,485 | |
| 当 該 年 末 人 口 | | 62,934 | 62,870 | 61,408 | 61,942 | 62,203 | 62,437 | 62,413 | 62,508 | 62,474 | 62,485 | 62,416 | |
| 自然 動 態 | 出 生 | 657 | 660 | 602 | 592 | 610 | 588 | 617 | 594 | 536 | 597 | 514 | |
| | 死 亡 | 433 | 448 | 606 | 432 | 454 | 501 | 513 | 533 | 544 | 556 | 544 | |
| | 自然増減数 | 224 | 212 | △ 4 | 160 | 156 | 87 | 104 | 61 | △ 8 | 41 | △ 30 | |
| | 自然増減率 | 0.36 | 0.34 | △ 0.01 | 0.26 | 0.25 | 0.14 | 0.17 | 0.10 | △ 0.01 | 0.07 | △ 0.05 | |
| | 出生率(‰) | 10.44 | 10.50 | 9.80 | 9.56 | 9.81 | 9.42 | 9.89 | 9.50 | 8.58 | 9.55 | 8.24 | |
| | 死亡率(‰) | 6.88 | 7.13 | 9.87 | 6.97 | 7.30 | 8.02 | 8.22 | 8.53 | 8.71 | 8.90 | 8.72 | |
| 社 会 動 態 | 転 入 | 総 数 | 4,437 | 4,141 | 3,750 | 4,153 | 4,257 | 4,296 | 4,044 | 4,245 | 4,107 | 4,161 | 4,053 |
| | | 県内から | 2,231 | 2,148 | 2,278 | 2,067 | 2,237 | 2,225 | 2,099 | 2,301 | 2,263 | 2,136 | 2,118 |
| | | 県外から | 2,059 | 1,887 | 1,375 | 2,040 | 1,974 | 2,031 | 1,905 | 1,908 | 1,804 | 1,982 | 1,891 |
| | | その他 | 147 | 106 | 97 | 46 | 46 | 40 | 40 | 36 | 40 | 43 | 44 |
| | 転 出 | 総 数 | 4,693 | 4,417 | 5,208 | 4,050 | 4,152 | 4,149 | 4,172 | 4,211 | 4,133 | 4,191 | 4,092 |
| | | 県内へ | 2,480 | 2,445 | 3,268 | 2,129 | 2,266 | 2,349 | 2,187 | 2,133 | 2,156 | 2,156 | 2,096 |
| | | 県外へ | 2,120 | 1,910 | 1,899 | 1,881 | 1,794 | 1,739 | 1,929 | 2,026 | 1,905 | 1,986 | 1,953 |
| | | その他 | 93 | 62 | 41 | 40 | 92 | 61 | 56 | 52 | 72 | 49 | 43 |
| | 社会増減数 | | △ 256 | △ 276 | △ 1,458 | 103 | 105 | 147 | △ 128 | 34 | △ 26 | △ 30 | △ 39 |
| | 社会増減率 | | △ 0.41 | △ 0.44 | △ 2.37 | 0.17 | 0.17 | 0.24 | △ 0.21 | 0.05 | △ 0.04 | △ 0.05 | △ 0.06 |
| | 転 入 率 | | 7.05 | 6.59 | 6.11 | 6.70 | 6.84 | 6.88 | 6.48 | 6.79 | 6.57 | 6.66 | 6.49 |
| | 転 出 率 | | 7.46 | 7.03 | 8.48 | 6.54 | 6.67 | 6.65 | 6.68 | 6.74 | 6.62 | 6.71 | 6.56 |
| 移動者数 | | 9,130 | 8,558 | 8,958 | 8,203 | 8,409 | 8,445 | 8,216 | 8,456 | 8,240 | 8,352 | 8,145 | |
| 移 動 率 | | 14.51 | 13.61 | 14.59 | 13.24 | 13.52 | 13.53 | 13.16 | 13.53 | 13.19 | 13.37 | 13.05 | |
| 人口増減(自然動態+社会動態) | | △ 32 | △ 64 | △ 1,462 | 263 | 261 | 234 | △ 24 | 95 | △ 34 | 11 | △ 69 | |
| 人 口 増 減 率 | | △ 0.05 | △ 0.10 | △ 2.38 | 0.42 | 0.42 | 0.37 | △ 0.04 | 0.15 | △ 0.05 | 0.02 | △ 0.11 | |
| 別 表 | | | | | | | | | | | | | |
| 婚 姻 | | 376 | 368 | 321 | 351 | 384 | 320 | 351 | 337 | 315 | 353 | 311 | |
| 離 婚 | | 150 | 136 | 135 | 98 | 124 | 117 | 122 | 115 | 102 | 108 | 112 | |

- 注 1) 人口動態：人口増減数＝自然増減数＋社会増減数
2) 自然動態：自然増減数＝出生者数－死亡者数
3) 社会動態：社会増減数＝転入者数－転出者数
4) ‰(パーミル)とは、1000分の1を1とする単位(1‰＝0.1%)
5) 住民基本台帳法の一部を改正する法律の平成24年7月9日施行に伴い、平成24年以降は外国人を含む。

資料 宮城県震災復興・企画部統計課「住民基本台帳に基づく人口移動調査年報」、別表ノ市民経済部市民課

自然動態及び社会動態



2-4. 県内各市町村人口密度及び高齢化人口（率）

(単位 km²、人、%)

平成31年3月31日現在

| 市町村名 | 合併期日 | 面積 (令和元年10 月1日時点) | H31. 3末人口 | 人口密度 (1km ² あたり 人数) | 60歳以上人口 | 65歳以上 人口 (高齢者) | 75歳以上人口 | 高齢化率 |
|-------------|----------|-------------------------|---------------|--------------------------------------|---------------|----------------------|--------------|-------------|
| 宮城県計 | | 7,282.29 | 2,293,195 | 314.9 | 780,249 | 629,559 | 316,049 | 27.5 |
| 七ヶ宿町 | | 263.09 | 1,373 | 5.2 | 730 | 636 | 426 | 46.3 |
| 丸森町 | | 273.30 | 13,565 | 49.6 | 6,621 | 5,460 | 3,064 | 40.3 |
| 山元町 | | 64.58 | 12,254 | 189.7 | 5,842 | 4,855 | 2,497 | 39.6 |
| 栗原市 | H17.4.1 | 804.97 | 67,829 | 84.3 | 32,108 | 26,277 | 14,606 | 38.7 |
| 女川町 | | 65.35 | 6,466 | 98.9 | 2,936 | 2,502 | 1,411 | 38.7 |
| 松島町 | | 53.56 | 14,073 | 262.8 | 6,386 | 5,334 | 2,917 | 37.9 |
| 気仙沼市 | H21.9.1 | 332.44 | 63,308 | 190.4 | 28,399 | 23,665 | 12,845 | 37.4 |
| 蔵王町 | | 152.83 | 11,978 | 78.4 | 5,330 | 4,364 | 2,255 | 36.4 |
| 大郷町 | | 82.01 | 8,089 | 98.6 | 3,637 | 2,928 | 1,485 | 36.2 |
| 加美町 | H15.4.1 | 460.67 | 23,215 | 50.4 | 10,246 | 8,339 | 4,487 | 35.9 |
| 川崎町 | | 270.77 | 8,760 | 32.4 | 3,931 | 3,142 | 1,555 | 35.9 |
| 南三陸町 | H17.10.1 | 163.40 | 12,837 | 78.6 | 5,649 | 4,574 | 2,506 | 35.6 |
| 涌谷町 | | 82.16 | 16,174 | 196.9 | 7,105 | 5,681 | 2,913 | 35.1 |
| 白石市 | | 286.48 | 34,027 | 118.8 | 14,398 | 11,683 | 6,111 | 34.3 |
| 角田市 | | 147.53 | 29,153 | 197.6 | 12,269 | 9,980 | 5,087 | 34.2 |
| 美里町 | H18.1.1 | 74.98 | 24,565 | 327.6 | 10,299 | 8,386 | 4,300 | 34.1 |
| 登米市 | H17.4.1 | 536.12 | 79,417 | 148.1 | 33,473 | 26,886 | 14,386 | 33.9 |
| 村田町 | | 78.38 | 11,027 | 140.7 | 4,686 | 3,713 | 1,908 | 33.7 |
| 塩竈市 | | 17.37 | 54,192 | 3119.9 | 21,857 | 17,951 | 9,324 | 33.1 |
| 色麻町 | | 109.28 | 6,835 | 62.5 | 2,832 | 2,257 | 1,158 | 33.0 |
| 石巻市 | H17.4.1 | 554.55 | 143,701 | 259.1 | 56,676 | 46,622 | 24,621 | 32.4 |
| 亘理町 | | 73.60 | 33,593 | 456.4 | 12,754 | 10,230 | 4,852 | 30.5 |
| 七ヶ浜町 | | 13.19 | 18,765 | 1422.7 | 7,048 | 5,574 | 2,652 | 29.7 |
| 大崎市 | H18.3.31 | 796.81 | 130,158 | 163.3 | 47,791 | 38,253 | 19,535 | 29.4 |
| 柴田町 | | 54.03 | 37,704 | 697.8 | 13,598 | 11,030 | 5,119 | 29.3 |
| 東松島市 | H17.4.1 | 101.31 | 39,945 | 394.3 | 14,130 | 11,457 | 5,567 | 28.7 |
| 大衡村 | | 60.32 | 5,992 | 99.3 | 2,110 | 1,705 | 873 | 28.5 |
| 大河原町 | | 24.99 | 23,543 | 942.1 | 7,972 | 6,345 | 3,219 | 27.0 |
| 岩沼市 | | 60.45 | 44,013 | 728.1 | 14,163 | 11,349 | 5,347 | 25.8 |
| 多賀城市 | | 19.69 | 62,241 | 3161.0 | 18,745 | 15,030 | 7,141 | 24.1 |
| 仙台市 | | 786.35 | 1,058,689 | 1346.3 | 312,109 | 251,098 | 122,360 | 23.7 |
| 利府町 | | 44.89 | 36,054 | 803.2 | 10,664 | 8,115 | 3,528 | 22.5 |
| 名取市 | | 98.17 | 78,672 | 801.4 | 22,271 | 17,479 | 8,547 | 22.2 |
| 大和町 | | 225.49 | 28,467 | 126.2 | 8,013 | 6,260 | 3,186 | 22.0 |
| 富谷市 | | 49.18 | 52,521 | 1067.9 | 13,471 | 10,399 | 4,261 | 19.8 |

注 1) 県面積については、一部境界未定のため、総務省統計局において推計したもの

2) 市町村の掲載順は、高齢化率の高い順

資料 面積 / 国土地理院(令和元年12月26日公表)

人口(高齢者) / 宮城県「高齢者人口調査結果(平成31年)」

2-5. 本籍人口

(単位 戸、人)

各年12月31日現在

| 区分 | 戸籍数 | 人口 |
|---------|--------|--------|
| 平成 20 年 | 19,417 | 50,160 |
| 21 | 19,674 | 50,509 |
| 22 | 19,853 | 50,754 |
| 23 | 19,968 | 50,826 |
| 24 | 20,160 | 51,113 |
| 25 | 20,412 | 51,513 |
| 26 | 20,606 | 51,769 |
| 27 | 20,742 | 51,884 |
| 28 | 20,939 | 52,280 |
| 29 | 21,092 | 52,516 |
| 30 | 21,244 | 52,610 |
| 令和元年 | 21,435 | 52,844 |

資料 市民経済部市民課

2-6. 行政区別面積、人口及び世帯数の推移

| 区 分 | 面積 | 各年12月31日現在 | | | | | | | | | | | | | | | | | | | | | | | |
|------|-------|------------|--------|--------|--------|--------|--------|--------|--------|--------|--------|--------|--------|--------|--------|--------|--------|--------|--------|--------|--------|--------|--------|--------|--------|
| | | 平成26年 | | | | 平成27年 | | | | 平成28年 | | | | 平成29年 | | | | 平成30年 | | | | 令和元年 | | | |
| | | 世帯数 | 人口 | 男 | 女 | 世帯数 | 人口 | 男 | 女 | 世帯数 | 人口 | 男 | 女 | 世帯数 | 人口 | 男 | 女 | 世帯数 | 人口 | 男 | 女 | 世帯数 | 人口 | 男 | 女 |
| 総 数 | 19.65 | 25,522 | 62,437 | 31,189 | 31,248 | 25,842 | 62,413 | 31,152 | 31,261 | 26,372 | 62,508 | 31,243 | 31,265 | 26,614 | 62,474 | 31,222 | 31,252 | 26,921 | 62,485 | 31,218 | 31,267 | 27,219 | 62,416 | 31,146 | 31,270 |
| 新田一区 | 0.57 | 483 | 1,275 | 653 | 622 | 507 | 1,339 | 685 | 654 | 514 | 1,349 | 686 | 663 | 526 | 1,364 | 696 | 668 | 533 | 1,359 | 687 | 672 | 534 | 1,359 | 681 | 678 |
| 新田二区 | 0.62 | 434 | 1,277 | 648 | 629 | 440 | 1,283 | 660 | 623 | 446 | 1,268 | 640 | 628 | 456 | 1,260 | 633 | 627 | 463 | 1,279 | 640 | 639 | 465 | 1,263 | 630 | 633 |
| 新田三区 | 0.50 | 804 | 1,931 | 952 | 979 | 868 | 2,080 | 1,012 | 1,068 | 906 | 2,155 | 1,052 | 1,103 | 895 | 2,123 | 1,033 | 1,090 | 894 | 2,086 | 1,014 | 1,072 | 917 | 2,098 | 1,027 | 1,071 |
| 高橋東一 | 0.26 | 598 | 1,170 | 595 | 575 | 610 | 1,164 | 592 | 572 | 578 | 1,118 | 602 | 516 | 582 | 1,121 | 607 | 514 | 566 | 1,090 | 595 | 495 | 571 | 1,097 | 604 | 493 |
| 高橋東二 | 0.45 | 739 | 1,849 | 871 | 978 | 735 | 1,832 | 870 | 962 | 791 | 1,880 | 879 | 1,001 | 793 | 1,877 | 882 | 995 | 821 | 1,894 | 906 | 988 | 820 | 1,884 | 903 | 981 |
| 高橋南 | 0.12 | 375 | 905 | 451 | 454 | 395 | 904 | 456 | 448 | 403 | 904 | 453 | 451 | 386 | 875 | 434 | 441 | 374 | 854 | 432 | 422 | 390 | 866 | 435 | 431 |
| 高橋北 | 0.14 | 535 | 1,316 | 656 | 660 | 539 | 1,307 | 653 | 654 | 540 | 1,289 | 650 | 639 | 556 | 1,308 | 658 | 650 | 562 | 1,294 | 655 | 639 | 561 | 1,282 | 642 | 640 |
| 山 王 | 1.13 | 1,124 | 3,031 | 1,484 | 1,547 | 1,162 | 3,094 | 1,527 | 1,567 | 1,167 | 3,061 | 1,516 | 1,545 | 1,206 | 3,124 | 1,546 | 1,578 | 1,251 | 3,193 | 1,568 | 1,625 | 1,272 | 3,212 | 1,582 | 1,630 |
| 南 宮 | 1.53 | 308 | 831 | 396 | 435 | 314 | 841 | 404 | 437 | 319 | 841 | 405 | 436 | 327 | 838 | 407 | 431 | 346 | 884 | 427 | 457 | 347 | 888 | 424 | 464 |
| 市 川 | 1.96 | 95 | 290 | 137 | 153 | 99 | 290 | 136 | 154 | 96 | 275 | 128 | 147 | 98 | 278 | 132 | 146 | 98 | 271 | 130 | 141 | 99 | 272 | 130 | 142 |
| 浮 島 | 0.73 | 1,182 | 3,154 | 1,555 | 1,599 | 1,192 | 3,120 | 1,536 | 1,584 | 1,205 | 3,115 | 1,541 | 1,574 | 1,235 | 3,090 | 1,534 | 1,556 | 1,236 | 3,059 | 1,511 | 1,548 | 1,248 | 3,040 | 1,502 | 1,538 |
| 城 南 | ... | 780 | 2,300 | 1,117 | 1,183 | 777 | 2,267 | 1,099 | 1,168 | 743 | 2,179 | 1,057 | 1,122 | 774 | 2,248 | 1,084 | 1,164 | 775 | 2,267 | 1,089 | 1,178 | 775 | 2,241 | 1,075 | 1,166 |
| 高 崎 | 0.93 | 1,335 | 3,351 | 1,664 | 1,687 | 1,362 | 3,351 | 1,657 | 1,694 | 1,381 | 3,314 | 1,628 | 1,686 | 1,389 | 3,312 | 1,627 | 1,685 | 1,401 | 3,350 | 1,641 | 1,709 | 1,394 | 3,304 | 1,611 | 1,693 |
| 東田中 | 0.17 | 533 | 1,148 | 594 | 554 | 538 | 1,131 | 585 | 546 | 570 | 1,164 | 614 | 550 | 545 | 1,128 | 598 | 530 | 555 | 1,169 | 610 | 559 | 557 | 1,187 | 610 | 577 |
| 東田中南 | 0.07 | 763 | 1,800 | 881 | 919 | 768 | 1,788 | 867 | 921 | 785 | 1,793 | 873 | 920 | 782 | 1,784 | 869 | 915 | 798 | 1,770 | 855 | 915 | 796 | 1,759 | 842 | 917 |
| 志 引 | 0.37 | 535 | 1,364 | 683 | 681 | 553 | 1,369 | 685 | 684 | 557 | 1,357 | 675 | 682 | 560 | 1,353 | 677 | 676 | 569 | 1,363 | 689 | 674 | 567 | 1,354 | 681 | 673 |
| 新田中 | 0.23 | 227 | 531 | 255 | 276 | 229 | 524 | 252 | 272 | 305 | 686 | 324 | 362 | 314 | 707 | 329 | 378 | 341 | 757 | 353 | 404 | 350 | 769 | 357 | 412 |
| 旭ヶ岡 | 0.39 | 1,040 | 2,562 | 1,376 | 1,186 | 1,008 | 2,504 | 1,331 | 1,173 | 986 | 2,391 | 1,275 | 1,116 | 948 | 2,289 | 1,207 | 1,082 | 903 | 2,192 | 1,132 | 1,060 | 876 | 2,140 | 1,105 | 1,035 |
| 留ヶ谷 | 0.54 | 1,610 | 3,916 | 1,966 | 1,950 | 1,607 | 3,830 | 1,925 | 1,905 | 1,617 | 3,814 | 1,908 | 1,906 | 1,646 | 3,855 | 1,927 | 1,928 | 1,654 | 3,817 | 1,915 | 1,902 | 1,675 | 3,794 | 1,912 | 1,882 |
| 伝上山 | 0.05 | 210 | 488 | 232 | 256 | 202 | 483 | 231 | 252 | 206 | 477 | 231 | 246 | 204 | 470 | 234 | 236 | 209 | 470 | 228 | 242 | 209 | 471 | 229 | 242 |
| 隅 田 | 0.03 | 119 | 277 | 146 | 131 | 114 | 271 | 141 | 130 | 110 | 263 | 142 | 121 | 118 | 295 | 151 | 144 | 117 | 293 | 151 | 142 | 114 | 289 | 146 | 143 |
| 向 山 | 0.12 | 444 | 1,098 | 519 | 579 | 456 | 1,127 | 543 | 584 | 453 | 1,070 | 519 | 551 | 441 | 1,026 | 500 | 526 | 448 | 1,026 | 498 | 528 | 447 | 1,006 | 485 | 521 |
| 東能ヶ田 | 0.09 | 186 | 433 | 211 | 222 | 192 | 438 | 216 | 222 | 189 | 427 | 210 | 217 | 186 | 415 | 204 | 211 | 182 | 430 | 205 | 225 | 186 | 438 | 214 | 224 |
| 西能ヶ田 | 0.06 | 292 | 721 | 343 | 378 | 281 | 707 | 336 | 371 | 279 | 679 | 317 | 362 | 286 | 693 | 324 | 369 | 296 | 715 | 335 | 380 | 299 | 716 | 333 | 383 |
| 鶴ヶ谷 | 0.52 | 755 | 1,699 | 845 | 854 | 753 | 1,684 | 845 | 839 | 926 | 1,985 | 995 | 990 | 917 | 1,972 | 983 | 989 | 614 | 1,421 | 702 | 719 | 617 | 1,415 | 699 | 716 |
| 丸 山 | 0.12 | 257 | 562 | 334 | 228 | 248 | 538 | 323 | 215 | 228 | 476 | 285 | 191 | 223 | 456 | 279 | 177 | 499 | 936 | 523 | 413 | 490 | 892 | 491 | 401 |
| 黒石崎 | 0.05 | 188 | 542 | 238 | 304 | 191 | 554 | 245 | 309 | 193 | 541 | 238 | 303 | 196 | 535 | 235 | 300 | 200 | 544 | 237 | 307 | 210 | 535 | 241 | 294 |
| 下馬東 | 0.13 | 426 | 999 | 465 | 534 | 435 | 998 | 467 | 531 | 434 | 971 | 450 | 521 | 425 | 929 | 437 | 492 | 422 | 944 | 447 | 497 | 420 | 957 | 452 | 505 |
| 下馬西 | 0.13 | 446 | 980 | 470 | 510 | 455 | 973 | 463 | 510 | 433 | 929 | 443 | 486 | 426 | 912 | 440 | 472 | 436 | 921 | 441 | 480 | 432 | 901 | 427 | 474 |
| 下馬南 | 0.24 | 604 | 1,493 | 717 | 776 | 599 | 1,455 | 699 | 756 | 592 | 1,443 | 694 | 749 | 589 | 1,431 | 686 | 745 | 590 | 1,422 | 695 | 727 | 618 | 1,428 | 685 | 743 |
| 下馬北 | 0.06 | 231 | 515 | 242 | 273 | 240 | 517 | 248 | 269 | 234 | 495 | 242 | 253 | 233 | 480 | 235 | 245 | 230 | 470 | 228 | 242 | 237 | 484 | 237 | 247 |
| 笠神東 | 0.47 | 966 | 2,639 | 1,314 | 1,325 | 986 | 2,652 | 1,322 | 1,330 | 1,003 | 2,663 | 1,326 | 1,337 | 992 | 2,614 | 1,295 | 1,319 | 1,004 | 2,584 | 1,278 | 1,306 | 1,021 | 2,572 | 1,277 | 1,295 |
| 笠神西 | 0.44 | 723 | 1,813 | 898 | 915 | 723 | 1,800 | 890 | 910 | 734 | 1,823 | 903 | 920 | 731 | 1,801 | 881 | 920 | 733 | 1,788 | 882 | 906 | 745 | 1,777 | 881 | 896 |
| 大代東 | 0.17 | 352 | 955 | 471 | 484 | 348 | 920 | 452 | 468 | 355 | 919 | 452 | 467 | 358 | 901 | 446 | 455 | 354 | 880 | 438 | 442 | 360 | 888 | 438 | 450 |
| 大代中 | 0.17 | 339 | 820 | 401 | 419 | 349 | 844 | 408 | 436 | 360 | 876 | 420 | 456 | 376 | 826 | 448 | 478 | 390 | 953 | 462 | 491 | 399 | 962 | 468 | 494 |
| 大代西 | 0.26 | 331 | 805 | 392 | 413 | 338 | 804 | 390 | 414 | 339 | 797 | 389 | 408 | 339 | 790 | 387 | 403 | 335 | 751 | 370 | 381 | 347 | 750 | 368 | 382 |
| 大代北 | 0.05 | 121 | 333 | 168 | 165 | 120 | 314 | 160 | 154 | 120 | 304 | 154 | 150 | 118 | 297 | 147 | 150 | 118 | 284 | 141 | 143 | 111 | 265 | 131 | 134 |
| 大代南 | 0.47 | 621 | 1,542 | 767 | 775 | 619 | 1,550 | 756 | 794 | 607 | 1,493 | 727 | 766 | 621 | 1,525 | 753 | 772 | 651 | 1,563 | 776 | 787 | 649 | 1,561 | 773 | 788 |
| 桜木東 | 1.37 | 301 | 696 | 364 | 332 | 320 | 749 | 394 | 355 | 324 | 749 | 393 | 356 | 330 | 753 | 398 | 355 | 331 | 733 | 391 | 342 | 349 | 757 | 408 | 349 |
| 桜木中 | 0.25 | 420 | 881 | 433 | 448 | 410 | 834 | 419 | 415 | 417 | 842 | 428 | 414 | 394 | 780 | 401 | 379 | 382 | 745 | 377 | 368 | 387 | 762 | 380 | 382 |
| 桜木南 | 0.68 | 401 | 932 | 511 | 421 | 390 | 895 | 484 | 411 | 443 | 962 | 526 | 436 | 491 | 1,062 | 582 | 480 | 533 | 1,113 | 613 | 500 | 561 | 1,141 | 626 | 515 |
| 桜木北 | 0.27 | 881 | 2,060 | 1,032 | 1,028 | 933 | 2,152 | 1,073 | 1,079 | 965 | 2,205 | 1,114 | 1,091 | 1,000 | 2,239 | 1,128 | 1,111 | 1,031 | 2,264 | 1,140 | 1,124 | 1,053 | 2,271 | 1,129 | 1,142 |
| 八幡上一 | 0.32 | 498 | 1,258 | 615 | 643 | 502 | 1,243 | 603 | 640 | 528 | 1,236 | 605 | 631 | 544 | 1,242 | 610 | 632 | 573 | 1,267 | 613 | 654 | 597 | 1,307 | 648 | 659 |
| 八幡上二 | 0.98 | 547 | 1,273 | 648 | 625 | 530 | 1,208 | 614 | 594 | 567 | 1,254 | 634 | 620 | 602 | 1,310 | 659 | 651 | 580 | 1,257 | 650 | 607 | 589 | 1,263 | 652 | 611 |
| 八幡下一 | 0.09 | 196 | 471 | 231 | 240 | 211 | 501 | 243 | 258 | 210 | 491 | 241 | 250 | 212 | 474 | 233 | 241 | 222 | 483 | 239 | 244 | 222 | 484 | 241 | 243 |
| 八幡下二 | 0.16 | 404 | 824 | 425 | 399 | 418 | 840 | 425 | 415 | 412 | 807 | 402 | 405 | 447 | 863 | 424 | 439 | | | | | | | | |

2-7. 丁目・字別、男女別人口及び世帯数

(単位 世帯、人)

令和元年12月31日現在

| 丁目・字 | 世帯数 | 人 口 | | | 丁目・字 | 世帯数 | 人 口 | | |
|--------|--------|--------|--------|--------|-------|-----|-------|-----|-----|
| | | 総 数 | 男 | 女 | | | 総 数 | 男 | 女 |
| 総 数 | 27,219 | 62,416 | 31,146 | 31,270 | 丸山1丁目 | 467 | 1,065 | 545 | 520 |
| | | | | | 丸山2丁目 | 392 | 392 | 363 | 29 |
| 新 田 | 1,918 | 4,723 | 2,340 | 2,383 | 下馬1丁目 | 176 | 382 | 191 | 191 |
| 高橋1丁目 | 559 | 1,279 | 640 | 639 | 下馬2丁目 | 187 | 412 | 204 | 208 |
| 高橋2丁目 | 390 | 866 | 435 | 431 | 下馬3丁目 | 512 | 1,111 | 526 | 585 |
| 高橋3丁目 | 571 | 1,097 | 604 | 493 | 下馬4丁目 | 303 | 729 | 353 | 376 |
| 高橋4丁目 | 499 | 1,010 | 478 | 532 | 下馬5丁目 | 162 | 341 | 160 | 181 |
| 高橋5丁目 | 318 | 866 | 423 | 443 | 笠神1丁目 | 524 | 1,223 | 608 | 615 |
| 高 橋 字 | 3 | 8 | 2 | 6 | 笠神2丁目 | 305 | 751 | 374 | 377 |
| 山 王 | 1,272 | 3,212 | 1,582 | 1,630 | 笠神3丁目 | 431 | 1,090 | 518 | 572 |
| | | | | | 笠神4丁目 | 156 | 417 | 207 | 210 |
| 南 宮 | 347 | 888 | 424 | 464 | 笠神5丁目 | 499 | 1,206 | 617 | 589 |
| | | | | | 大代1丁目 | 447 | 963 | 474 | 489 |
| 市 川 | 99 | 272 | 130 | 142 | 大代2丁目 | 111 | 265 | 131 | 134 |
| | | | | | 大代3丁目 | 234 | 608 | 297 | 311 |
| 浮島1丁目 | 267 | 663 | 321 | 342 | 大代4丁目 | 290 | 707 | 342 | 365 |
| 浮島2丁目 | 577 | 1,383 | 688 | 695 | 大代5丁目 | 673 | 1,632 | 815 | 817 |
| 浮 島 字 | 404 | 994 | 493 | 501 | 大代6丁目 | 46 | 110 | 54 | 56 |
| 城南1丁目 | 391 | 1,179 | 569 | 610 | 桜木1丁目 | 332 | 701 | 361 | 340 |
| 城南2丁目 | 384 | 1,062 | 506 | 556 | 桜木2丁目 | 721 | 1,570 | 768 | 802 |
| | | | | | 桜木3丁目 | 390 | 775 | 388 | 387 |
| 高崎1丁目 | 227 | 575 | 281 | 294 | 栄1丁目 | 327 | 709 | 382 | 327 |
| 高崎2丁目 | 455 | 1,092 | 536 | 556 | 栄2丁目 | 17 | 33 | 16 | 17 |
| 高崎3丁目 | 1,063 | 2,552 | 1,309 | 1,243 | 栄3丁目 | 0 | 0 | 0 | 0 |
| 高 崎 字 | 1 | 4 | 2 | 2 | 栄4丁目 | 2 | 2 | 2 | 0 |
| 東田中1丁目 | 446 | 1,053 | 519 | 534 | 明月1丁目 | 399 | 843 | 460 | 383 |
| 東田中2丁目 | 1,335 | 2,955 | 1,447 | 1,508 | 明月2丁目 | 33 | 75 | 41 | 34 |
| 東田中字 | 30 | 86 | 39 | 47 | 宮内1丁目 | 131 | 227 | 127 | 100 |
| | | | | | 宮内2丁目 | 0 | 0 | 0 | 0 |
| 中央1丁目 | 224 | 461 | 248 | 213 | 八幡1丁目 | 170 | 380 | 195 | 185 |
| 中央2丁目 | 618 | 1,402 | 668 | 734 | 八幡2丁目 | 820 | 1,805 | 894 | 911 |
| 中央3丁目 | 431 | 921 | 463 | 458 | 八幡3丁目 | 395 | 835 | 417 | 418 |
| | | | | | 八幡4丁目 | 292 | 552 | 276 | 276 |
| 留ヶ谷1丁目 | 747 | 1,632 | 831 | 801 | 八幡字 | 208 | 425 | 225 | 200 |
| 留ヶ谷2丁目 | 234 | 581 | 280 | 301 | 町前1丁目 | 19 | 34 | 20 | 14 |
| 留ヶ谷3丁目 | 353 | 777 | 381 | 396 | 町前2丁目 | 156 | 316 | 153 | 163 |
| | | | | | 町前3丁目 | 290 | 626 | 330 | 296 |
| 伝上山1丁目 | 241 | 577 | 279 | 298 | 町前4丁目 | 0 | 0 | 0 | 0 |
| 伝上山2丁目 | 421 | 1,009 | 470 | 539 | | | | | |
| 伝上山3丁目 | 657 | 1,464 | 708 | 756 | | | | | |
| 伝上山4丁目 | 242 | 604 | 300 | 304 | | | | | |
| | | | | | | | | | |
| 鶴ヶ谷1丁目 | 60 | 81 | 56 | 25 | | | | | |
| 鶴ヶ谷2丁目 | 341 | 813 | 385 | 428 | | | | | |
| 鶴ヶ谷3丁目 | 477 | 963 | 475 | 488 | | | | | |

資料 市民經濟部市民課

2-8. 年齢(各歳)、男女別人口

(単位 人)

令和元年12月31日現在

| 年齢 | 総数 | 男 | 女 | 年齢 | 総数 | 男 | 女 | 年齢 | 総数 | 男 | 女 | 年齢 | 総数 | 男 | 女 |
|-------|--------|--------|--------|-------|-------|-------|-------|-------|-------|-------|-------|-----------|--------|--------|--------|
| 総数 | 62,416 | 31,146 | 31,270 | | | | | | | | | | | | |
| 0～4歳 | 2,730 | 1,431 | 1,299 | 30～34 | 3,722 | 1,926 | 1,796 | 60～64 | 3,674 | 1,834 | 1,840 | 90～94 | 547 | 157 | 390 |
| 0 | 505 | 261 | 244 | 30 | 728 | 381 | 347 | 60 | 662 | 334 | 328 | 90 | 171 | 46 | 125 |
| 1 | 582 | 310 | 272 | 31 | 728 | 405 | 323 | 61 | 739 | 368 | 371 | 91 | 129 | 43 | 86 |
| 2 | 507 | 259 | 248 | 32 | 778 | 415 | 363 | 62 | 654 | 323 | 331 | 92 | 111 | 45 | 66 |
| 3 | 569 | 291 | 278 | 33 | 720 | 345 | 375 | 63 | 785 | 395 | 390 | 93 | 75 | 17 | 58 |
| 4 | 567 | 310 | 257 | 34 | 768 | 380 | 388 | 64 | 834 | 414 | 420 | 94 | 61 | 6 | 55 |
| 5～9 | 2,866 | 1,490 | 1,376 | 35～39 | 4,196 | 2,141 | 2,055 | 65～69 | 4,097 | 1,947 | 2,150 | 95～99 | 159 | 35 | 124 |
| 5 | 584 | 304 | 280 | 35 | 851 | 434 | 417 | 65 | 725 | 363 | 362 | 95 | 55 | 16 | 39 |
| 6 | 575 | 296 | 279 | 36 | 839 | 412 | 427 | 66 | 808 | 378 | 430 | 96 | 44 | 12 | 32 |
| 7 | 559 | 276 | 283 | 37 | 799 | 400 | 399 | 67 | 865 | 410 | 455 | 97 | 31 | 4 | 27 |
| 8 | 546 | 281 | 265 | 38 | 900 | 462 | 438 | 68 | 838 | 412 | 426 | 98 | 19 | 1 | 18 |
| 9 | 602 | 333 | 269 | 39 | 807 | 433 | 374 | 69 | 861 | 384 | 477 | 99 | 10 | 2 | 8 |
| 10～14 | 2,781 | 1,444 | 1,337 | 40～44 | 4,503 | 2,313 | 2,190 | 70～74 | 3,794 | 1,794 | 2,000 | 100歳以上 | 19 | 4 | 15 |
| 10 | 503 | 267 | 236 | 40 | 865 | 433 | 432 | 70 | 908 | 438 | 470 | 不詳 | 0 | 0 | 0 |
| 11 | 569 | 298 | 271 | 41 | 903 | 492 | 411 | 71 | 877 | 402 | 475 | (再掲) | | | |
| 12 | 540 | 265 | 275 | 42 | 887 | 475 | 412 | 72 | 911 | 420 | 491 | 15歳未満 | 8,377 | 4,365 | 4,012 |
| 13 | 600 | 303 | 297 | 43 | 942 | 466 | 476 | 73 | 572 | 291 | 281 | 15～64歳 | 38,811 | 20,066 | 18,745 |
| 14 | 569 | 311 | 258 | 44 | 906 | 447 | 459 | 74 | 526 | 243 | 283 | 65歳以上 | 15,228 | 6,715 | 8,513 |
| 15～19 | 3,306 | 1,752 | 1,554 | 45～49 | 4,858 | 2,512 | 2,346 | 75～79 | 3,070 | 1,375 | 1,695 | | | | |
| 15 | 594 | 312 | 282 | 45 | 994 | 514 | 480 | 75 | 665 | 307 | 358 | 年齢別割合 (%) | | | |
| 16 | 616 | 322 | 294 | 46 | 982 | 524 | 458 | 76 | 648 | 303 | 345 | 15歳未満 | 13.4% | 14.0% | 12.8% |
| 17 | 696 | 372 | 324 | 47 | 1,029 | 542 | 487 | 77 | 624 | 275 | 349 | 15～64歳 | 62.2% | 64.4% | 59.9% |
| 18 | 709 | 364 | 345 | 48 | 935 | 469 | 466 | 78 | 602 | 262 | 340 | 65歳以上 | 24.4% | 21.6% | 27.2% |
| 19 | 691 | 382 | 309 | 49 | 918 | 463 | 455 | 79 | 531 | 228 | 303 | 平均年齢 | 44.4歳 | 42.9歳 | 45.9歳 |
| 20～24 | 3,414 | 1,884 | 1,530 | 50～54 | 4,131 | 2,128 | 2,003 | 80～84 | 2,191 | 901 | 1,290 | | | | |
| 20 | 694 | 380 | 314 | 50 | 918 | 481 | 437 | 80 | 460 | 195 | 265 | | | | |
| 21 | 685 | 385 | 300 | 51 | 862 | 432 | 430 | 81 | 452 | 184 | 268 | | | | |
| 22 | 692 | 392 | 300 | 52 | 951 | 489 | 462 | 82 | 505 | 205 | 300 | | | | |
| 23 | 646 | 357 | 289 | 53 | 628 | 320 | 308 | 83 | 399 | 162 | 237 | | | | |
| 24 | 697 | 370 | 327 | 54 | 772 | 406 | 366 | 84 | 375 | 155 | 220 | | | | |
| 25～29 | 3,326 | 1,703 | 1,623 | 55～59 | 3,681 | 1,873 | 1,808 | 85～89 | 1,351 | 502 | 849 | | | | |
| 25 | 659 | 352 | 307 | 55 | 748 | 368 | 380 | 85 | 333 | 136 | 197 | | | | |
| 26 | 614 | 310 | 304 | 56 | 777 | 398 | 379 | 86 | 310 | 99 | 211 | | | | |
| 27 | 681 | 317 | 364 | 57 | 698 | 354 | 344 | 87 | 281 | 114 | 167 | | | | |
| 28 | 670 | 356 | 314 | 58 | 710 | 385 | 325 | 88 | 229 | 89 | 140 | | | | |
| 29 | 702 | 368 | 334 | 59 | 748 | 368 | 380 | 89 | 198 | 64 | 134 | | | | |

資料 市民経済部市民課