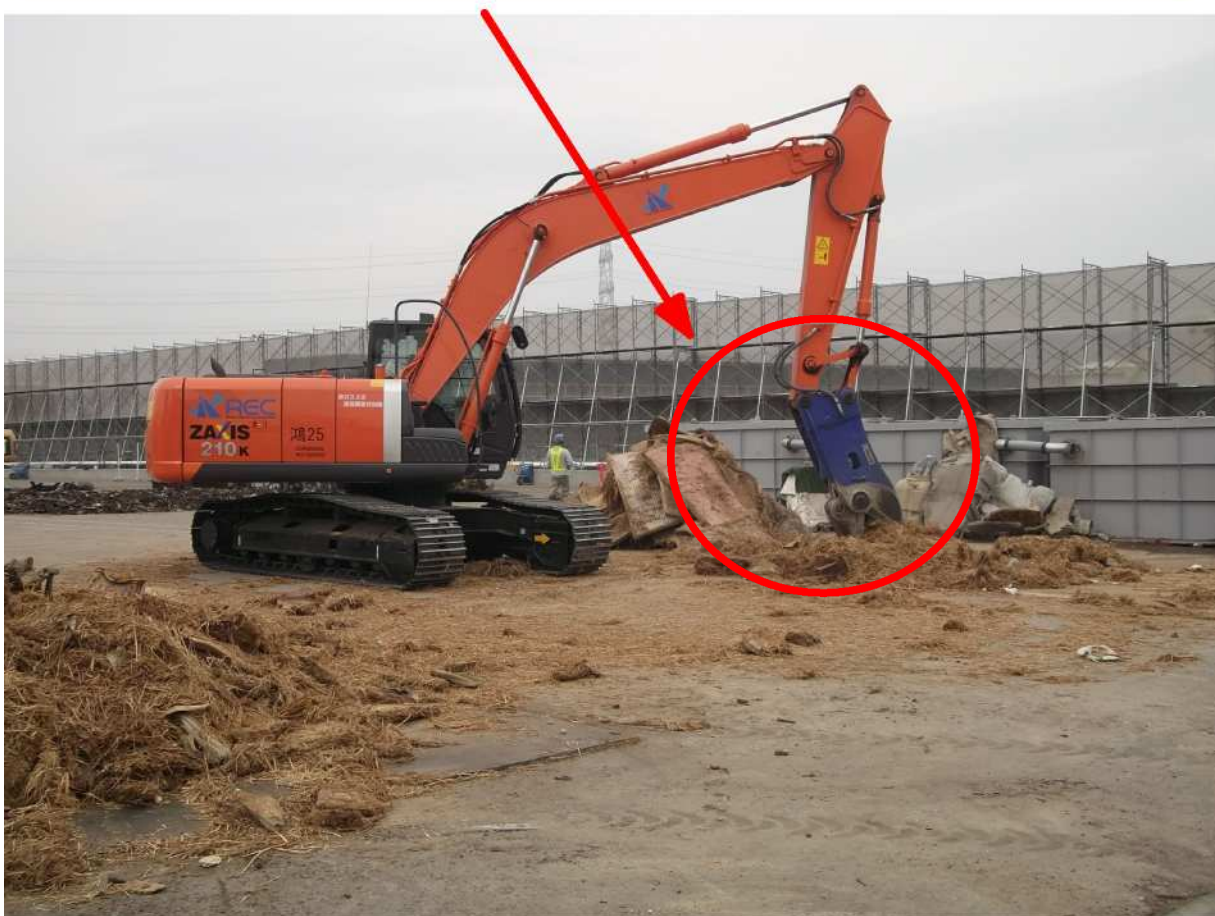


可燃系粗大物の処理状況



可燃系粗大物・畳・マットレス等は、ハサミ付き重機である程度の大きさに破断します。

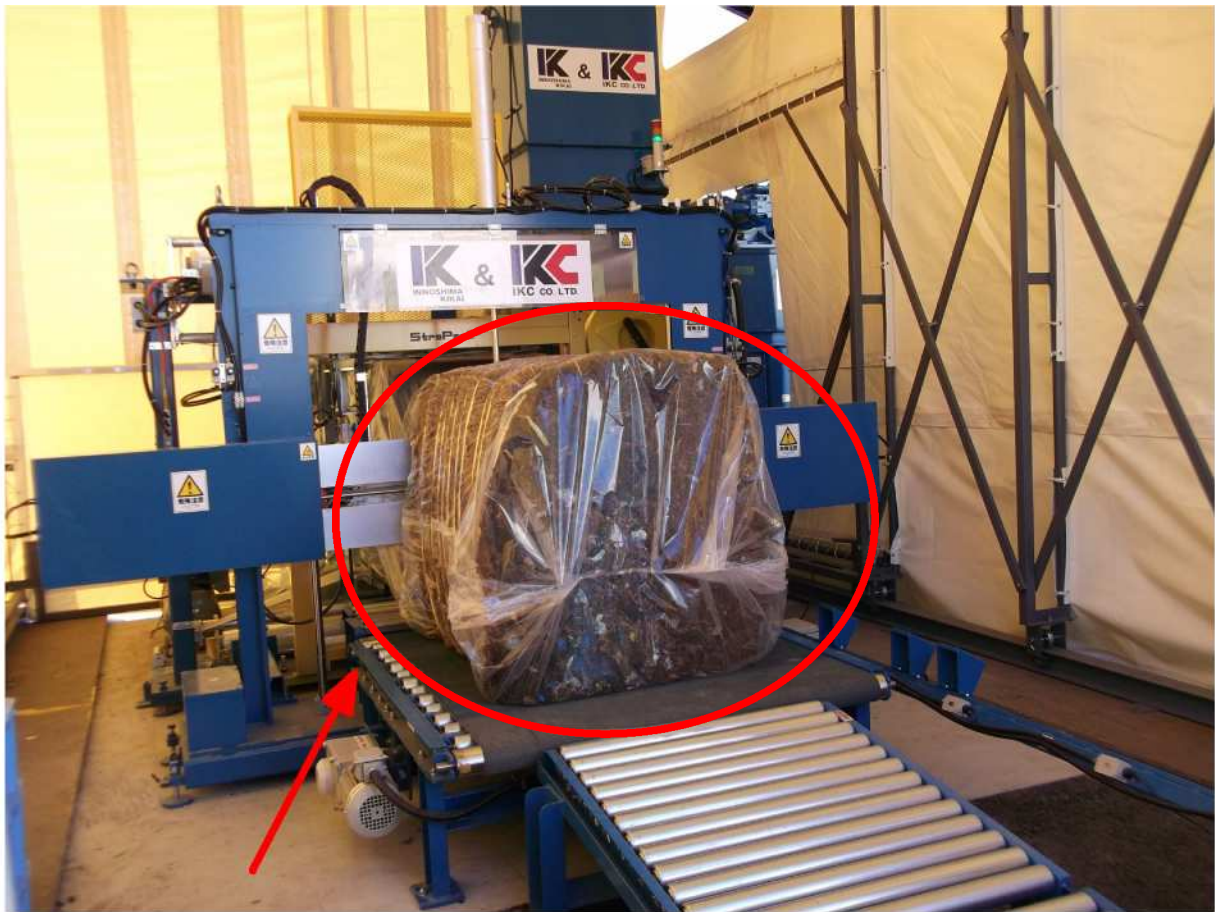




可燃系粗大物・畳・マットレス等は、ハサミ付き重機である程度の大きさに破断します。



自走式シュレッダで焼却可能なサイズ(300mm以下)に破碎します。



自走式シュレッダで破碎された後、圧縮梱包機から、粗大系可燃物の圧縮梱包材





粗大系可燃物の圧縮梱包材の大きさは、概ね1メートルの立方体で重さは平均700kg





中間処理施設では、スペースの関係で圧縮梱包材を最大で3段積みとしています。しかし、東北ドック鉄工の保管場所では2段積みとしています。積み卸し等については、フォークリフトを使用しています。





東北ドック鉄工から借地している保管場所での保管状況 (H24. 4. 20時点)



現在、東北ドック鉄工から借地している保管場所での保管状況 (H24. 4. 20時点)



現在、東北ドック鉄工から借地している保管場所での保管状況 (H24. 4. 20時点)

