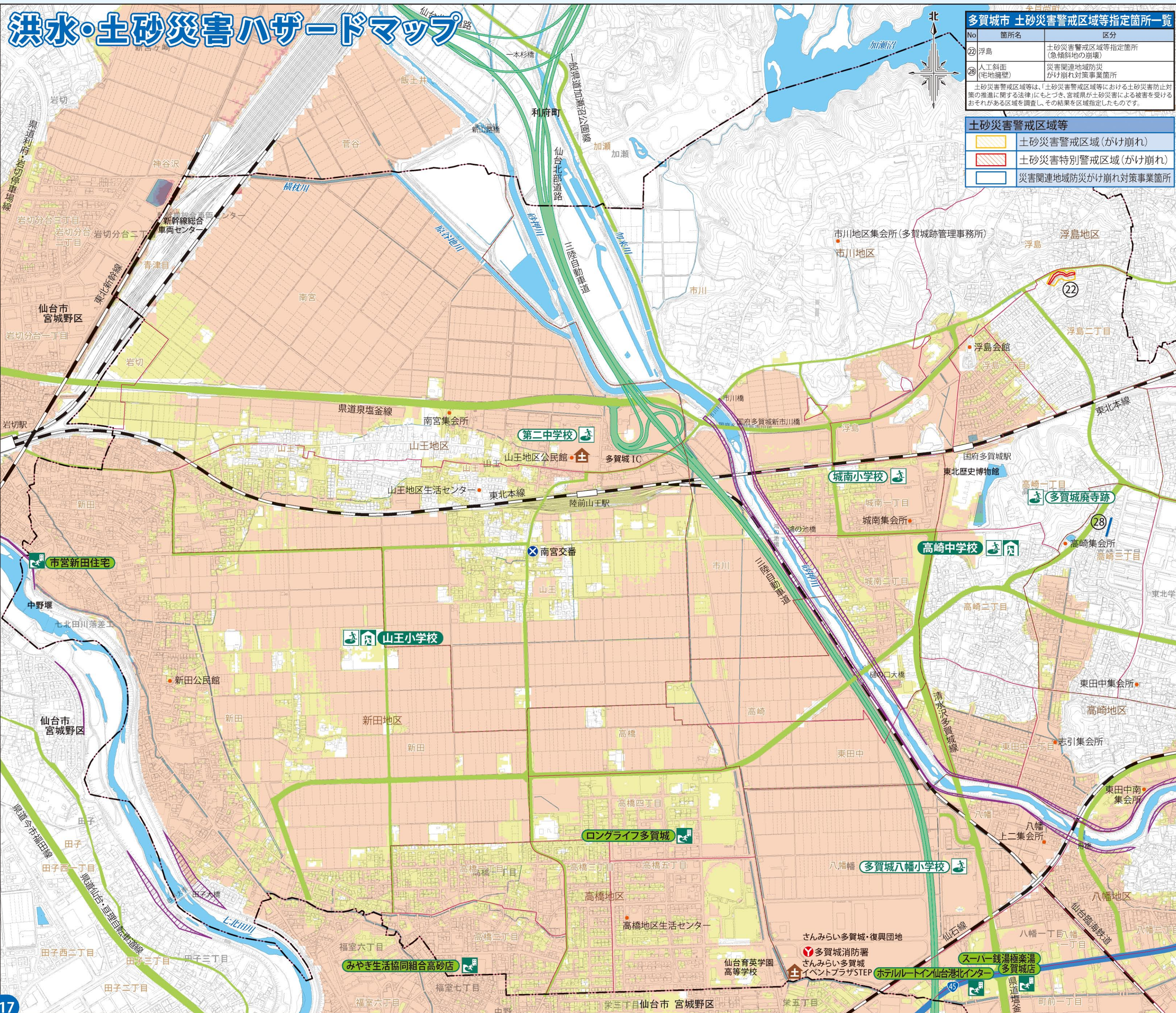


洪水・土砂災害ハザードマップ



多賀城市 土砂災害警戒区域等指定箇所一覧

No	箇所名	区分
22	浮島	土砂災害警戒区域等指定箇所(急傾斜地の崩壊)
28	人工斜面(宅地擁壁)	災害関連地域防災かけ崩れ対策事業箇所

土砂災害警戒区域等は、土砂災害警戒区域等における土砂災害防止対策の推進に関する法律にもとづき、宮城県が土砂災害による被害を受けるおそれがある区域を調査し、その結果を区域指定したものです。

土砂災害警戒区域等

	土砂災害警戒区域(かけ崩れ)
	土砂災害特別警戒区域(かけ崩れ)
	災害関連地域防災かけ崩れ対策事業箇所

避難場所(洪水・土砂災害)

名称	住所	使用区分	
		指定緊急避難場所	指定避難所
山王小学校	新田字北320	○	○
第二中学校	南宮字八幡170	2階以上避難	使用しない
高崎中学校	高崎2丁目25-1	○	○
多賀城八幡小学校	八幡字六貫田172	2階以上避難	使用しない
城南小学校	城南1丁目17-1	2階以上避難	使用しない
多賀城廃寺跡	高崎1丁目15	○	

	指定緊急避難場所	発災後、一時的に避難者を収容する施設です。一定期間後は指定避難所へ統合されます。
	指定避難所	大規模災害(大地震、津波、洪水など)において、自宅などでの生活が困難な避難者を収容し、身体や生命の安全を確保する施設です。

一時避難場所(津波避難ビル)

名称	住所
みやぎ生活協同組合高砂店	高橋2丁目17-3
スーパー銭湯極楽湯多賀城店	町前1丁目2-5
ホテルルートイン仙台港北インター	町前1丁目1-15
ロングライフ多賀城	高橋4丁目9-5
市宮新田住宅	新田字西後8

凡例

	土のうステーション
	公民館・集会所

宮城県洪水・土砂災害ハザードマップの浸水深凡例

	5m以上10m未満
	3m以上5m未満
	0.5m以上3m未満
	0.5m未満

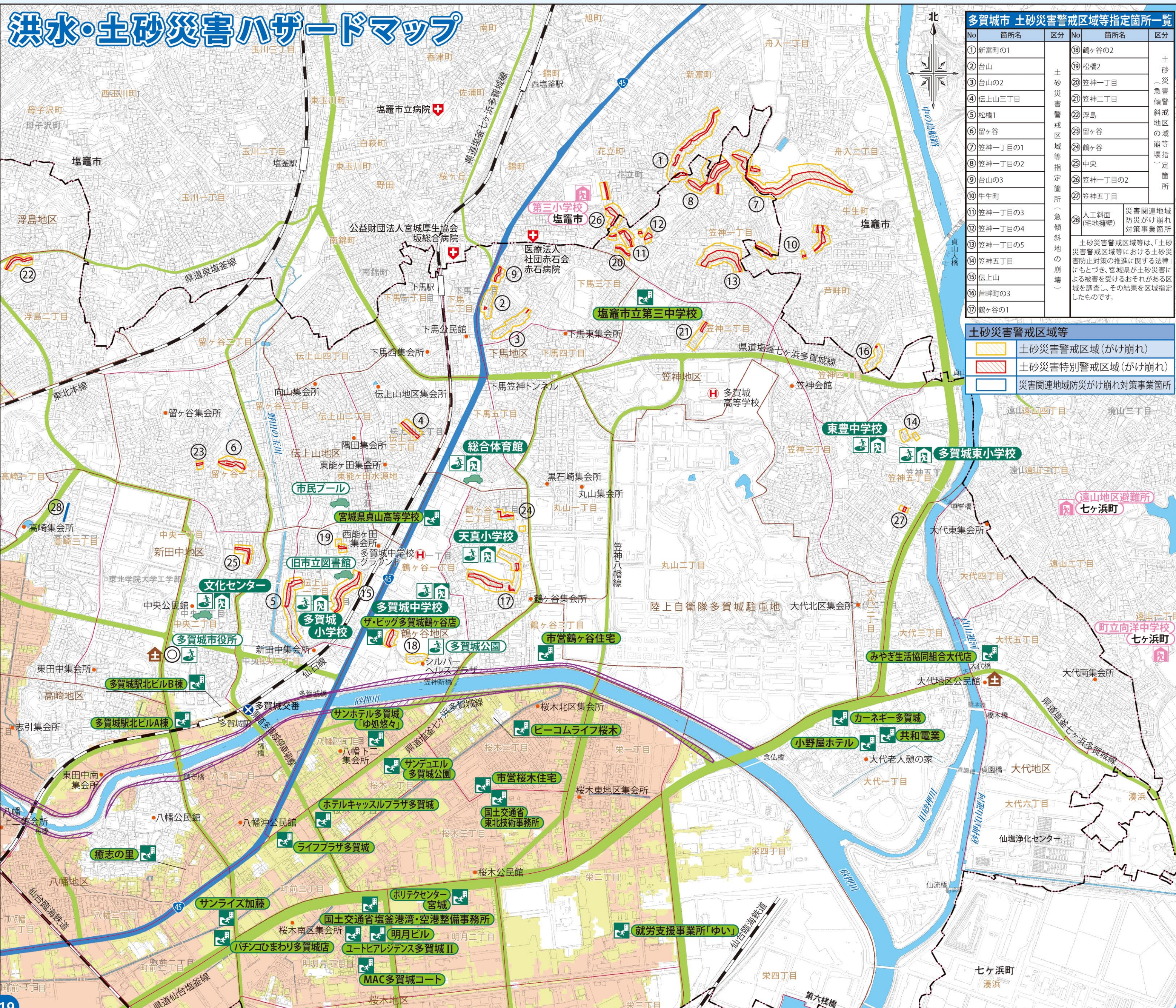
家屋倒壊等氾濫想定区域(河岸侵食)

この地図は、仙台市長の承認を得て、同市発行の1/2,500都市計画基本図を複製しました。(承認番号 令和5年2月10日 R4都計都第2426号)
塩竈市、利府町、七ヶ浜町の地図は、仙塩広域都市計画図を基に作成しています。

1:10,000

0 100 200 700m

洪水・土砂災害ハザードマップ



多賀城市 土砂災害警戒区域等指定箇所一覧

No	箇所名	区分	No	箇所名	区分
①	新富町の1	土砂災害警戒区域等指定箇所(急傾斜地の崩壊)	⑮	鶴ヶ谷の2	土砂災害警戒区域の域崩壊等指定箇所
②	台山		⑯	松橋2	
③	台山の2		⑰	笠神一丁目	
④	伝上山三丁目		⑱	浮島	
⑤	松橋1		⑳	留ヶ谷	
⑥	留ヶ谷		㉑	鶴ヶ谷	
⑦	笠神一丁目1		㉒	中央	
⑧	笠神一丁目2		㉓	笠神一丁目2	
⑨	台山の3		㉔	笠神五丁目	
⑩	牛生町		㉕	人工斜面(宅地擁壁)	
⑪	笠神一丁目3		災害関連地域防災がけ崩れ対策事業箇所		
⑫	笠神一丁目4				
⑬	笠神一丁目5				
⑭	笠神五丁目		土砂災害警戒区域等は、「土砂災害警戒区域等における土砂災害防止対策の推進に関する法律」にもとづき、宮城県が土砂災害による被害を受けるおそれがある区域を調査し、その結果を区域指定したものです。		
⑮	伝上山				
⑯	芦畔町の3				
⑰	鶴ヶ谷の1				

土砂災害警戒区域等

- 土砂災害警戒区域(がけ崩れ)
- 土砂災害特別警戒区域(がけ崩れ)
- 災害関連地域防災がけ崩れ対策事業箇所

避難場所(洪水・土砂災害)

名称	住所	使用区分	
		指定緊急避難場所	指定避難所
東豊中学校	笠神5丁目4-1	○	○
多賀城東小学校	笠神5丁目8-1	○	○
文化センター	中央2丁目27-1	○	○
多賀城小学校	伝上山1丁目1-1	○	○
天真小学校	鶴ヶ谷2丁目21-1	○	○
多賀城中学校	鶴ヶ谷1丁目9-1	○	○
総合体育館	下馬5丁目9-3	○	○
多賀城市役所	中央2丁目1-1	○	○
多賀城公園	鶴ヶ谷1丁目6	○	○

指定緊急避難場所 発災後、一時的に避難者を収容する施設です。一定期間は指定避難所へ統合されます。

指定避難所 大規模災害(大地震、津波、洪水など)において、自宅などでの生活が困難な避難者を収容し、身体や生命の安全を確保する施設です。

他市町の避難所 周辺市町の避難所です。災害当初、一時的に避難を行える施設です。

車両一時避難場所(洪水)

名称	住所	備考
文化センター	中央2丁目27-1	
旧市立図書館	伝上山1丁目1-6	
市民プール	伝上山2丁目6-6	
総合体育館	下馬5丁目9-3	

一時避難場所(津波避難ビル)

名称	住所
小野屋ホテル	大代1丁目9-2
みやぎ生活協同組合大代店	大代5丁目4-30
カーネギー多賀城	大代1丁目1-15
コートビアレジデンス多賀城II	明月1丁目3-15
MAC多賀城コート	明月1丁目6-47
ホテルキャッスルプラザ多賀城	桜木1丁目1-60
宮城県真山高等学校	鶴ヶ谷1丁目10-2
ザ・ビッグ多賀城鶴ヶ谷店	鶴ヶ谷1丁目3-6
共和電業	大代1丁目9-16
明月ビル	明月1丁目5-12
パチンコひまわり多賀城店	町前2丁目5-33
サンライズ加藤	町前2丁目4-27
サンホテル多賀城「ゆめ悠々」	八幡4丁目7-52
国土交通省塩釜港湾・空港整備事務所	明月1丁目4-6
国土交通省東北技術事務所	桜木3丁目6-1
癒志の里	八幡2丁目24-10
ライフプラザ多賀城	町前3丁目2-6
サンテュエル多賀城公園	桜木1丁目2-11
ポリテクセンター宮城	明月2丁目2-1
多賀城駅北ビルA棟	中央2丁目4-3
塩籠市立第三中学校	笠神2丁目1-1
市営桜木住宅	桜木2丁目4
市営鶴ヶ谷住宅	鶴ヶ谷3丁目10
ピーコムライフ桜木	桜木2丁目2-68
多賀城駅北ビルB棟	中央2丁目8-1
就労支援事業所「ゆい」	栄2丁目6-18

凡例

- 土のうステーション
- ヘリコプター臨時離着陸場
- 公民館・集会所

宮城県洪水・土砂災害ハザードマップの浸水深凡例

	5m以上10m未満
	3m以上5m未満
	0.5m以上3m未満
	0.5m未満

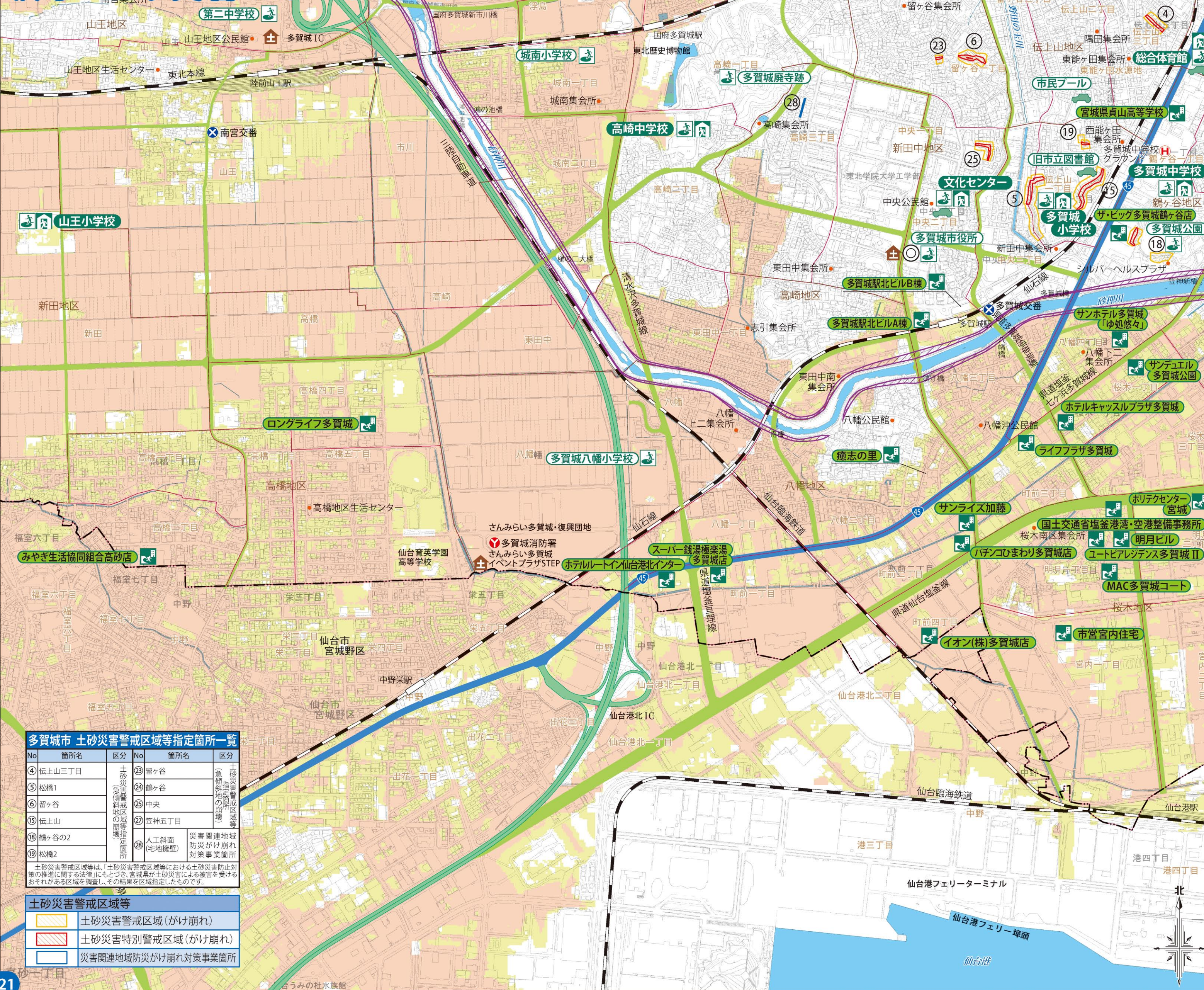
家屋倒壊等氾濫想定区域(河岸侵食)

1:10,000

0 100 200 700m

はじめに
風水害の情報
地震・津波の情報
ハザードマップ
その他の災害
防災の知識

洪水・土砂災害ハザードマップ



多賀城市 土砂災害警戒区域等指定箇所一覧

No	箇所名	区分	No	箇所名	区分
④	伝上山三丁目	土砂災害警戒区域(がけ崩れ)	②③	留ヶ谷	土砂災害警戒区域等指定箇所(急傾斜地の崩壊)
⑤	松橋1	土砂災害警戒区域(がけ崩れ)	②④	鶴ヶ谷	土砂災害警戒区域等指定箇所(急傾斜地の崩壊)
⑥	留ヶ谷	土砂災害警戒区域(がけ崩れ)	②⑤	中央	土砂災害警戒区域等指定箇所(急傾斜地の崩壊)
⑬	伝上山	土砂災害警戒区域(がけ崩れ)	②⑦	笠神五丁目	土砂災害警戒区域等指定箇所(急傾斜地の崩壊)
⑱	鶴ヶ谷の2	土砂災害警戒区域(がけ崩れ)	②⑧	人工斜面(宅地擁壁)	災害関連地域防災がけ崩れ対策事業箇所
⑲	松橋2	土砂災害警戒区域(がけ崩れ)			

土砂災害警戒区域等は、土砂災害警戒区域等における土砂災害防止対策の推進に関する法律にもとづき、宮城県が土砂災害による被害を受けるおそれがある区域を調査し、その結果を区域指定したものです。

土砂災害警戒区域等

	土砂災害警戒区域(がけ崩れ)
	土砂災害特別警戒区域(がけ崩れ)
	災害関連地域防災がけ崩れ対策事業箇所

避難場所(洪水・土砂災害)

名称	住所	使用区分	
		指定緊急避難場所	指定避難所
文化センター	中央2丁目27-1	○	○
多賀城小学校	伝上山1丁目1-1	○	○
山王小学校	新田字北320	○	○
第二中学校	南宮字八幡170	2階以上へ避難	使用しない
高崎中学校	高崎2丁目25-1	○	○
多賀城八幡小学校	八幡字六貫田172	2階以上へ避難	使用しない
多賀城中学校	鶴ヶ谷1丁目9-1	○	○
総合体育館	下馬5丁目9-3	○	○
城南小学校	城南1丁目17-1	2階以上へ避難	使用しない
多賀城市役所	中央2丁目1-1	○	○
多賀城公園	鶴ヶ谷1丁目6	○	○
多賀城廃寺跡	高崎1丁目15	○	○

指定緊急避難場所 発災後、一時的に避難者を収容する施設です。一定期間後は指定避難所へ統合されます。

指定避難所 大規模災害(大地震、津波、洪水など)において、自宅などでの生活が困難な避難者を収容し、身体や生命の安全を確保する施設です。

車両一時避難場所(洪水)

名称	住所	備考
文化センター	中央2丁目27-1	
旧市立図書館	伝上山1丁目1-6	
市民プール	伝上山2丁目6-6	
総合体育館	下馬5丁目9-3	

一時避難場所(津波避難ビル)

名称	住所
イオン(株)多賀城店	町前4丁目1-1
みやぎ生活協同組合高砂店	高橋2丁目17-3
ユートピアレジデンス多賀城II	明月1丁目3-15
MAC多賀城コート	明月1丁目6-47
ホテルキャッスルプラザ多賀城	桜木1丁目1-60
宮城県真山高等学校	鶴ヶ谷1丁目10-2
ザ・ビッグ多賀城鶴ヶ谷店	鶴ヶ谷1丁目3-6
明月ビル	明月1丁目5-12
スーパー銭湯楽湯多賀城店	町前1丁目2-5
ホテルルートイン仙台港北インター	町前1丁目1-15
パチンコまわり多賀城店	町前2丁目5-33
サンライズ加藤	町前2丁目4-27
サンホテル多賀城「ゆめ悠々」	八幡4丁目7-52
国土交通省塩釜港湾・空港整備事務所	明月1丁目4-6
ロングライフ多賀城	高橋4丁目9-5
癒志の里	八幡2丁目24-10
ライフプラザ多賀城	町前3丁目2-6
サンデュエル多賀城公園	桜木1丁目2-11
ポリテクセンター宮城	明月2丁目2-1
多賀城駅北ビルA棟	中央2丁目4-3
市営宮内住宅	宮内1丁目2-57,58
多賀城駅北ビルB棟	中央2丁目8-1

凡例

- 土のうステーション
- ヘリコプター臨時離着陸場
- 公民館・集会所

宮城県洪水・土砂災害ハザードマップの浸水深凡例

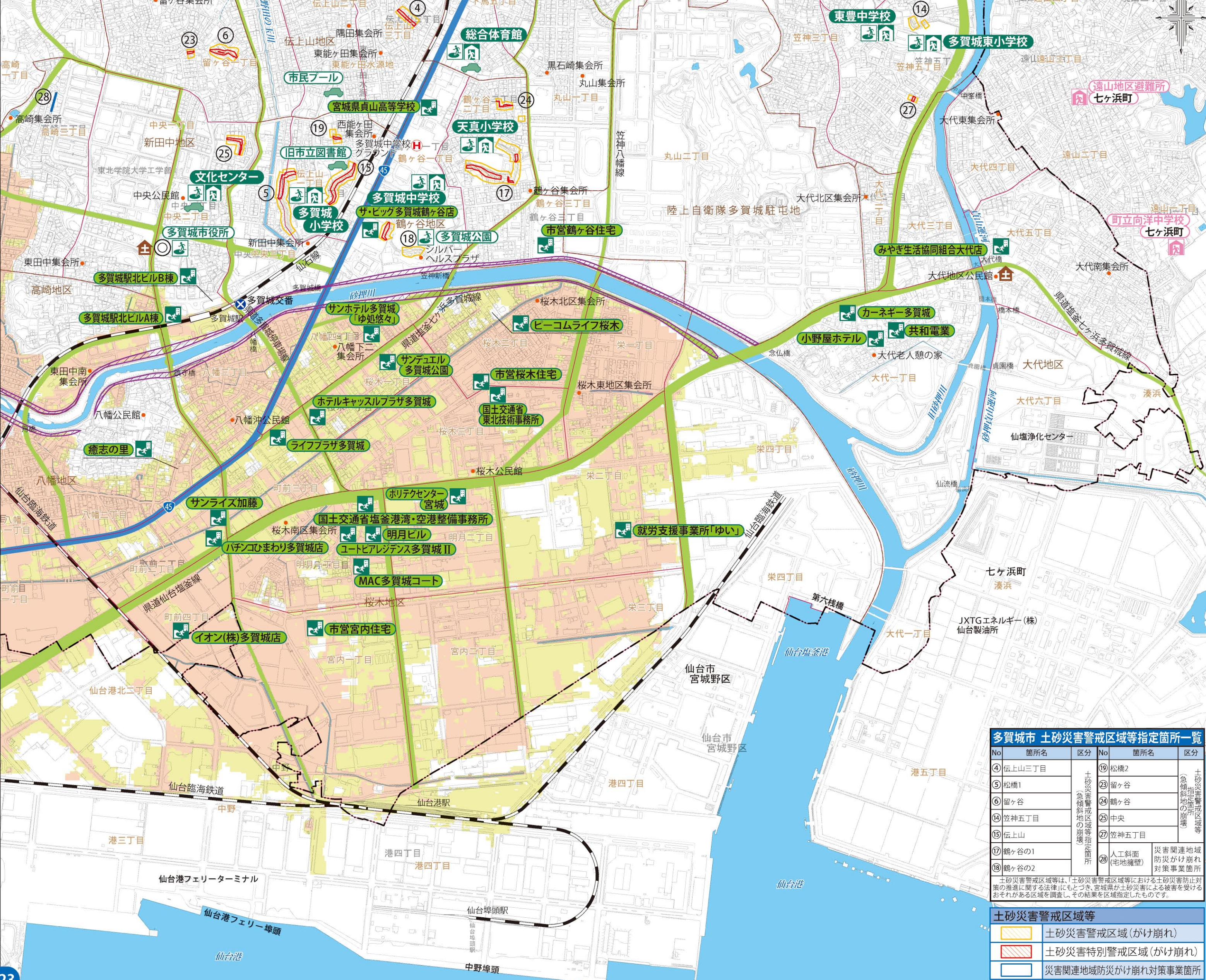
	5m以上10m未満
	3m以上5m未満
	0.5m以上3m未満
	0.5m未満

家屋倒壊等氾濫想定区域(河岸侵食)



はじめに
風水害の情報
地震・津波の情報
ハザードマップ
その他の災害
防災の知識

洪水・土砂災害ハザードマップ



避難場所(洪水・土砂災害)

名称	住所	使用区分	
		指定緊急避難場所	指定避難所
東豊中学校	笠神5丁目4-1	○	○
多賀城東小学校	笠神5丁目8-1	○	○
文化センター	中央2丁目27-1	○	○
多賀城小学校	伝上山1丁目1-1	○	○
天真小学校	鶴ヶ谷2丁目21-1	○	○
多賀城中学校	鶴ヶ谷1丁目9-1	○	○
総合体育館	下馬5丁目9-3	○	○
多賀城市役所	中央2丁目1-1	○	○
多賀城公園	鶴ヶ谷1丁目6	○	○

	指定緊急避難場所	発災後、一時的に避難者を収容する施設です。一定期間は指定避難所へ統合されます。
	指定避難所	大規模災害(大地震、津波、洪水など)において、自宅などでの生活が困難な避難者を収容し、身体や生命の安全を確保する施設です。
	他市町の避難所	周辺市町の避難所です。災害当初、一時的に避難を行える施設です。

車両一時避難場所(洪水)

名称	住所	備考
文化センター	中央2丁目27-1	
旧市立図書館	伝上山1丁目1-6	
市民プール	伝上山2丁目6-6	
総合体育館	下馬5丁目9-3	

一時避難場所(津波避難ビル)

名称	住所
イオン(株)多賀城店	町前4丁目1-1
小野屋ホテル	大代1丁目9-2
みやぎ生活協同組合大代店	大代5丁目4-30
カーネギー多賀城	大代1丁目1-15
ユートピアレジデンス多賀城II	明月1丁目3-15
MAC多賀城コート	明月1丁目6-47
ホテルキャッスルプラザ多賀城	桜木1丁目1-60
宮城県真山高等学校	鶴ヶ谷1丁目10-2
ザ・ビッグ多賀城鶴ヶ谷店	鶴ヶ谷1丁目3-6
共和電業	大代1丁目9-16
明月ビル	明月1丁目5-12
ハチンコひまわり多賀城店	町前2丁目5-33
サンライズ加藤	町前2丁目4-27
サンホテル多賀城「ゆ処悠々」	八幡4丁目7-52
国土交通省塩釜港湾・空港整備事務所	明月1丁目4-6
国土交通省東北技術事務所	桜木3丁目6-1
癒志の里	八幡2丁目24-10
ライフプラザ多賀城	町前3丁目2-6
サンデュエル多賀城公園	桜木1丁目2-11
ホリテクセンター宮城	明月2丁目2-1
多賀城駅北ビルA棟	中央2丁目4-3
市営桜木住宅	桜木2丁目4
市営鶴ヶ谷住宅	鶴ヶ谷3丁目10
市営宮内住宅	宮内1丁目2-57,58
ピーコムライフ桜木	桜木2丁目2-68
多賀城駅北ビルB棟	中央2丁目8-1
就労支援事業所「ゆい」	栄2丁目6-18

多賀城市 土砂災害警戒区域等指定箇所一覧

No	箇所名	区分	No	箇所名	区分
④	伝上山3丁目	土砂災害警戒区域等指定箇所(急傾斜地の崩壊)	⑬	松橋2	土砂災害警戒区域等(急傾斜地の崩壊)
⑤	松橋1		⑭	留ヶ谷	
⑥	留ヶ谷		⑮	鶴ヶ谷	
⑭	笠神5丁目		⑯	中央	
⑮	伝上山		⑰	笠神5丁目	
⑰	鶴ヶ谷の1		⑱	人工斜面(宅地擁壁)	
⑱	鶴ヶ谷の2		⑳	災害関連地域防災がけ崩れ対策事業箇所	

土砂災害警戒区域等	
	土砂災害警戒区域(がけ崩れ)
	土砂災害特別警戒区域(がけ崩れ)
	災害関連地域防災がけ崩れ対策事業箇所

凡例

- 土のラステーション
- ヘリコプター臨時離着陸場
- 公民館・集会所

宮城県洪水・土砂災害ハザードマップの浸水深凡例

	5m以上10m未満
	3m以上5m未満
	0.5m以上3m未満
	0.5m未満

家屋倒壊等氾濫想定区域(河岸侵食)

1:10,000	
0	100 200 700m

はじめに

風水害の情報

地震・津波の情報

ハザードマップ

その他の災害

防災の知識